

# Tele*Traffic*

NR. 2 • 8. Mai 2009

[www.transaktuell.de](http://www.transaktuell.de)

EURO 4,90

**Messe-Extra:** Auf der transport logistic-Fachmesse vom 12.–15. Mai 2009 in München präsentieren über 1.700



Aussteller aus 55 Ländern – wie die PTV AG – ihre neuen Produkte plus Services für Transport, Logistik & Verkehr. Die Trends. **Seite 2**

**Doppel-Praxistest:** Die ganz neuen tragbaren PND-Systeme für Lkw-Navigation vom Anbieter CARTFT.com mit der Software Truck Navigator 5 von Map&Guide sorgen bei günstigen Preisen für zuverlässige Streckenführung. 5- und 7-Zöller im Vergleich. **Seite 3**



**Anwender-Report:** Dank des Transportmanagement-Systems »OnRoad« von BNS in Kombination mit 30 Telematik-Bordcomputern von Truck24 konnte die Spedition Stähler aus Elz viele Prozesse zwischen Sendungserfassung und Abrechnung effektiver automatisieren. **Seite 4**





# Sparprogramm

**Praxis:** Die Spedition Stähler hat viele Prozesse zwischen Sendungserfassung und Abrechnung automatisiert. Zentraler Bestandteil dieser Lösung ist das Transportmanagement-System »OnRoad« von BNS.

**D**as Motto der Spedition Stähler in Elz lautet: Keine Nachrichten sind gute Nachrichten. Die Disponenten des Familienunternehmens werden schließlichschließlich nur dann per E-Mail über laufende Aufträge informiert, wenn geplante Liefertermine in Gefahr oder ganze Touren aus dem Zeitplan geraten. Die entsprechenden Meldungen erscheinen dann auf dem Bildschirm des verantwortlichen Mitarbeiters, der sich sofort und gezielt um den Fall kümmern kann.

Erzeugt werden die Nachrichten automatisch in dem von Stähler eingesetzten Transportmanagement-System der BNS GmbH namens »OnRoad«, das seit dem Jahr 2008 mit einem zusätzlichen Workflow-Modul kooperiert. »Damit lassen sich beliebige Regeln definieren und Abläufe automatisieren«, berichtet Egon Bütger, der die Spedition in dritter Generation leitet. Gekoppelt ist die Lösung

an ein Telematiksystem von Truck24 mit Bordcomputern für die rund 30 eigenen Lkw.

Dabei dient das Software-Modul »OnConnect« als universelle Schnittstelle, die den Datentransfer zwischen System und allen angeschlossenen Lösungen wie auch Anwendungen der Finanzbuchhaltung sicherstellt. Neben Telematlösungen können dies auch Anwendungen der Finanzbuchhaltung sein. So werden bei Stähler sämtliche Auftrags- und Tourdaten für die jeweiligen Lkw per Knopfdruck direkt aus »OnRoad« auf die Bordrechner gesendet und dort abgearbeitet. Jeden neuen Orderstatus quittiert der Fahrer und sendet ihn mit einer standardisierten Meldung an die Zentrale. Bleibt eine Message aus, schlägt das System nach vorab definierten Zeiten und Fristen Alarm.

Eine andere Regel des Prozessmanagers kümmert sich um die unterschiedliche farbliche

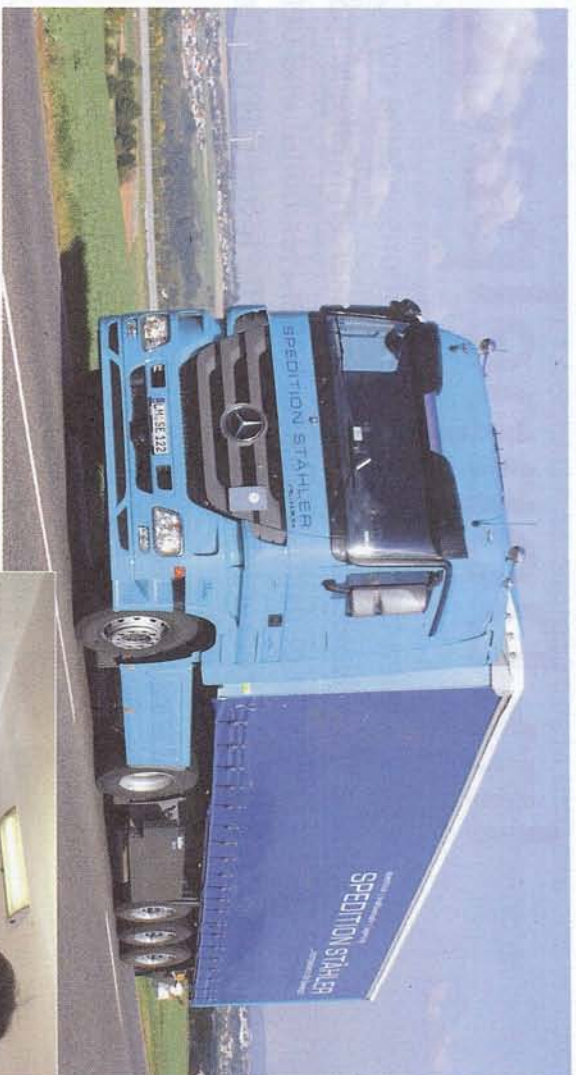
Darstellung aller Aufträge am Bildschirm der Disponenten. Dank der erhöhten Übersicht für die vom Fahrer übermittelten Orderzustände sieht die Zentrale mit einem Blick, welche Sendungen erfasst, disponiert, geladen und ausgeliefert sind, oder welche Touren bereits beendet wurden. In diesen Ablauf will Stähler zunehmend auch die Subtransportreue einbinden, die für das Unternehmen ständig fahren (rund 70 Prozent des Transportvolumens). Deshalb hat die Spedition das BNS-Modul »Easy-Trak« angeschafft, womit die Auftragszustände einfach auf SMS-Basis per Handy übermittelt werden. Ziel ist, die Disposition immer weiter von Routen

netzaktivitäten zu entlasten, so dass am Ende mehr Zeit für die Belange der Kunden bleibt – par exemplum diese bei anstehenden Problemen proaktiv zu informieren und etwaige Verspätungen möglichst früh anzukündigen. Auch die Fragen zu länger zurückliegenden Aufträgen lassen sich dank der Suchfunktion ohne großen Aufwand direkt am Telefon klären.

Wichtig für das Unternehmen: Vor allem bei neuen Kunden nutzt der Firmenchef die Möglichkeit, sich jederzeit mit seinem PC in die aktuelle Disposition aller Mitarbeiter und Fahrzeuge einzuschalten. Doch durch die in »OnRoad« sehr detailliert und übersichtlich



**Egon Bürger, Inhaber und Geschäftsführer der Spedition Stähler:** »Unsere Auftraggeber fragen gezielt nach und erwarten schnelle und kompetente Antworten. Wenn der Kunde rechtzeitig Bescheid weiß, kann er Verspätungen einplanen – dadurch sichern wir seine Zufriedenheit und die Qualität unserer Leistung.«



hinterlegten individuellen Tarifstrukturen kann auch die zeitnahe Abrechnung der Aufträge durch Kollegen erfolgen. Diese Flexibilität ist bei krankheitsbedingten urlaubsbedingten Ausfällen von einzelnen Mitarbeitern besonders wichtig. Ein weiterer Effekt der sauber hinterlegten Preise und Erlöse ist, dass für jeden Disponenten sofort der aktuelle Umsatz einzelner Lastkraftwagen und Fahrer erkennbar wird.

Auch als Perspektive hat der Geschäftsführer klare Vorstellungen. So soll sich seine Disposition ganz um die Software und deren Weiterentwicklung kümmern. Im Rahmen des Servicevertrages nutzt Stähler

die Möglichkeit der regelmäßigen Besuchstour durch BNS-Mitarbeiter vor Ort, bei denen sich das gesamte Team über den neuesten Stand der Lösung informiert. Das bedingt jedoch, auch die eigenen eingefahrenen Prozesse immer wieder auf den Prüfstand zu stellen. »Nicht nur BNS, auch wir müssen flexibel bleiben und Verbesserungen annehmen«, so das Credo. Ergo sollen auch neue Kunden und Ideen zu immer weiteren Regeln führen, die in dem Workflow-Modul hinterlegt werden und weitere Abläufe bei Stähler automatisieren.

Die entsprechenden Programm-Routinen lässt Bürger gegen eine geringe Gebühr von

BNS erstellen und integrieren.

»Das Programmieren einer Regel schlägt je nach Umfang mit etwa 150 bis 200 Euro zu Buche«, bilanziert der Firmenchef. Dafür habe er die Gewissheit, dass die nur für sein Unternehmen erstellte Sonderlösung auch nach dem nächsten Update von »OnRoad« noch zuverlässig funktioniert. Doch prinzipiell lässt sich das System leicht anpassen, da jeder Benutzer seine Erfassungsmasken definieren und abspeichern kann. So dürfte nach sieben Jahren BNS-Lösungseinsatz von 30 »OnRoad«-Installationen wohl keine Version mehr der anderen gleichen.

Marcus Walter/Ulrich Smyrek

## Kurzinfo: BNS GmbH

Das 1995 gegründete Unternehmen mit Sitz in Düsseldorf und über 30 Mitarbeitern entwickelte und vertreibt standardisierte Softwarelösungen für Transportunternehmen, Speditionen sowie Verladere. Hauptsatzträger der BNS GmbH ist das Transportmanagement-System »OnRoad«. Die Software verwaltet, regelt, optimiert alle Arbeitsprozesse eines Unternehmens von Vertriebssteuerung, CRM, Angebots- sowie Auftragsbearbeitung. Dispo am Bildschirm plus Abrechnung bis hin zum Controlling. Die meisten der über 200 internationalen Kunden mit rund 4.000 Anwendern sind große und mittelständische Logistikdienstleister mit bis zu 1.000 Fahrzeugen. [www.bns-software.com](http://www.bns-software.com)